

LEGENDE:

|       |                            |      |                       |
|-------|----------------------------|------|-----------------------|
| UK    | - Unterkante               | FD   | - Fussbodendurchbruch |
| OK    | - Oberkante                | FA   | - Fussbodenaussparung |
| OKFFB | - Oberkante Fertigfußboden | WD   | - Wanddurchbruch      |
| OKRB  | - Oberkante Rohbeton       | WA   | - Wandaussparung      |
| UKRB  | - Unterkante Rohbeton      | WS   | - Wandschutz          |
| OKS   | - Oberkante Sohle          | UZ   | - Unterzug            |
| DD    | - Deckendurchbruch         | BE   | - Bodeneinlauf        |
| DA    | - Deckenaussparung         | CD 1 | - Fahrtreppennummer   |

Materialien:

|  |                   |  |                   |
|--|-------------------|--|-------------------|
|  | - Stahlbeton      |  | - Neubau          |
|  | - Füllbeton       |  | - Bestand         |
|  | - Mauerwerk       |  | - Abbruch         |
|  | - Gitterrostboden |  | - Änderungswolken |

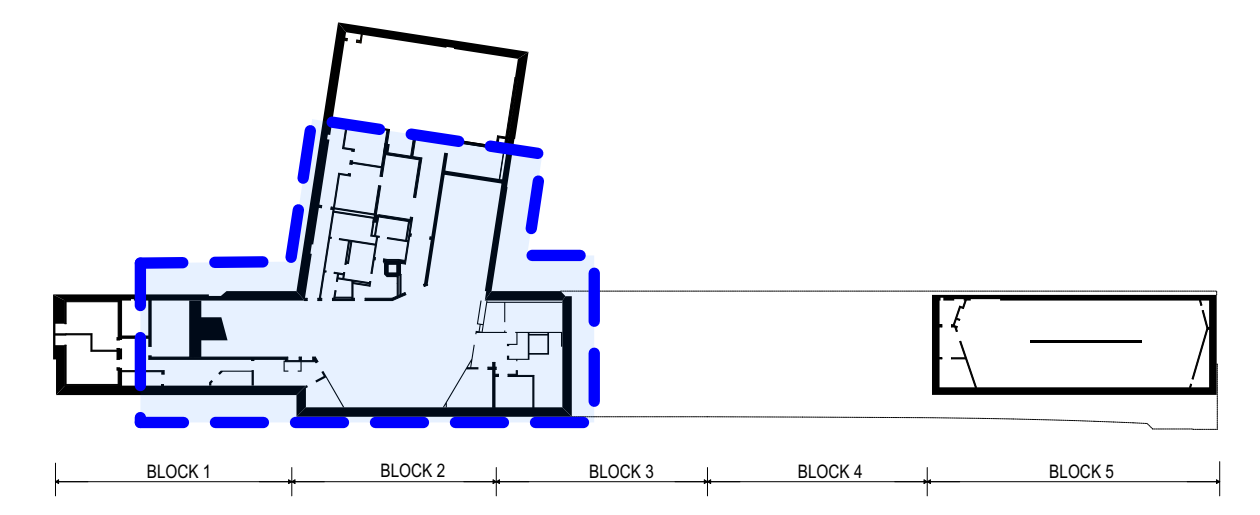
Legende Deckenspiegel

|  |   |
|--|---|
|  | - Gipskarton-Decke gerade   |
|  | - Gipskarton-Decke schräg   |
|  | - Rohdecke geschwärtzt  |
|  | - Trockenbauschürze Bestand   |
|  | - Einbauleuchte   |
|  | - LED-Leuchte Fabrikat Pracht, Typ Taunus breitstrahlend 1546 mm      |
|  | - LED-Leuchte Fabrikat Pracht, Typ Taunus breitstrahlend 1246 mm SLI  |
|  | - LED-Leuchte Fabrikat Pracht, Typ Taunus breitstrahlend 1246 mm      |
|  | - LED-Leuchte Fabrikat Pracht, Typ Taunus schrägstrahlend 1546 mm SLI |
|  | - LED-Leuchte Fabrikat Pracht, Typ Taunus schrägstrahlend 1246 mm SLI |
|  | - Leuchte mit Medienkanal   |
|  | - Fluchtwegklotogramm   |
|  | - Kamera  |
|  | - Einbaulautsprecher  |
|  | - Blitzleuchte  |
|  | - Antenne   |
|  | - Revisionsöffnung  |

BOS-FUNK (nachrichtlich):  
Annahme f.s.a. Ausführung durch Parallelprojekt,  
finaler Stand liegt noch nicht vor

Infotransparente/Wegleitschilderung:  
Ausführung erfolgt durch Parallelprojekt VGF

Hinweise: Deckeneinbauten in den Nebenräumen werden nicht dargestellt.



Die Absoluten Höhenangaben der hierzu gehörigen Rohbaupläne beziehen sich auf das alte Höhensystem der Stadt Frankfurt  
Altes System = Neues System -40mm

**Maße und Angaben**  
Alle Maße und Angaben sind durch die ausführenden Firmen an der Baustelle verantwortlich zu prüfen. Bei Unstimmigkeiten ist vor der Ausführung im Einvernehmen mit der Bauleitung bzw. dem Planverfasser Rücksprache zu nehmen!  
Alle Maße sind vor Ort zu prüfen. Eventuelle Abweichungen sind umgehend der Bauleitung mitzuteilen.  
Alle Anschlüsse nach bauaufsichtlicher Zulassung und den Vorgaben des Systemherstellers

| Index | Art der Änderung  | Datum    | Verfasser | Datum | Freigabe |
|-------|---|----------|-----------|-------|----------|
| -     | -   | -        | -         | -     | -        |
| c     | Ergänzung & Verschiebung Revisionsklappen                   | 12.09.25 | fa, vfa   | -     | -        |
| b     | Änderung Versatz GK Decke schräg zu gerade                  | 09.09.24 | nb        | -     | -        |
| -     | Änderung Positionen Revi-Klappen und Elektro Installationen | -        | -         | -     | -        |
| a     | Änderung Angabe LPH, Ergänzung Lautsprecher                 | 25.03.24 | fa        | -     | -        |
| -     | Änderungen Maße, Position u. Anzahl Infotransparente        | -        | -         | -     | -        |
| -     | Ergänzung Lautsprecher, Änderung Position Kamera            | -        | -         | -     | -        |

**Stadtwerke Verkehrsgesellschaft Frankfurt am Main mbH (VGF)**  
Planung Infrastruktur und Fahweg  
Kurt-Schumacher-Str. 8  
60311 Frankfurt am Main

**Planersteller**  
fs-architekten GmbH  
Friedensplatz 12  
64283 Darmstadt

**Station**  
Station Leipziger Straße

|                    |              |                        |     |
|--------------------|--------------|------------------------|-----|
| Planungsphase      | Liegenschaft | Grundstr./Teillabschn. | Los |
| Ausführungsplanung | LE           | C / V                  | 39  |

|                                       |          |      |              |
|---------------------------------------|----------|------|--------------|
| Bezeichnung                           | Datum    | Name | Anlage       |
| Deckenspiegel B-Ebene Block 1-2       | 22.12.23 | fa   | Blattr.      |
| Brandschutzsanierung Leipziger Straße | -        | -    | Maßstab 1:50 |
| Plannummer                            | -        | -    | Projekt      |
| LE----_UB_01-02_5_DPL_023gr_c0050     | -        | -    | Index        |

B. Thieme 25.03.2024

1189 x 594